



Das Mattenhof Resort stellt sich vor.

Das Mattenhof Resort ist das Zentrum für Vielseitigkeit und Aktivitäten in Interlaken, Berner Oberland, Schweiz. Ob für Reisende, Tagungen, Seminare oder Familienanlässe, die grosszügigen Räumlichkeiten und die weitläufigen Grünflächen eröffnen alle Möglichkeiten.

Eingebettet in die traumhafte Umgebung des Berner Oberlandes, befindet sich das Resort im Zentrum der Abenteuer orientierten Aktivitäten in der nördlichen Hemisphäre - Interlaken.

Im Folgenden stellen wir ihnen die wichtigsten Eckpunkte des Mattenhof Resorts vor und hoffen, ihr Interesse für diesen einzigartigen und familiär geführten Tagungs- und Urlaubsort zu wecken.

Weitere Informationen und Bildmaterial stellen wir ihnen auf unserer Website www.mattenhof-resort.com zur Verfügung.

Für Fragen und Anregungen stehen wir ihnen jederzeit gerne zur Verfügung. Zögern sie nicht, von diesem Angebot Gebrauch zu machen.

Wir freuen uns darauf, ihnen ein individuelles Programm für ihren Aufenthalt zu erstellen!

Mattenhof Resort
Martin Bühler & Team
Gastgeber



Die folgenden Seiten behandeln folgende Inhalte:

Allgemeine Informationen zum Mattenhof Resort	1
Allgemeine Informationen zu Interlaken und Umgebung	2
Räumlichkeiten & Preise für Seminare und Tagungen	3 & 4
Materialliste & Hilfsmittel	5
Verpflegung & Catering	6
Seminarpauschalen	7
Konditionen	8
Checkliste	9 & 10
Anreise	11

Allgemeine Informationen zum Mattenhof Resort

Das Mattenhof Resort hat eine lange und faszinierende Geschichte. Die Anlage wurde 1908 erbaut und wird seit 1966 von der Familie Bühler geführt. Seit 2005 wurden Hotel, Herberge und weitere Produkte (Global Flavours – Restaurant, Club Caverne – Bar & Diskothek, Gaststube) unter einem Dach – der Mattenhof Resort AG – zusammengefasst:



„the park – garden hotel“ – das vielseitige Seminar-, Tagungs- und Eventhotel.

- ✓ 18.000 qm Umschwung, stilvoll bepflanzt und hinreichend Grünflächen, die zu allerlei Aktivitäten einladen.
- ✓ In den Sommermonaten steht ein Freibad zur Verfügung (20 x 10 Meter).
- ✓ 2007 wurde bereits ein Teil der Standardzimmer im ***Standard renoviert. Insgesamt stehen 63 Hotelzimmer zur Wahl (1 Junior Suite, 23 Superior, 28 Standard, 11 4er Zimmer).
- ✓ Zusammen mit der Herberge stehen 320 Betten zur Verfügung.
- ✓ Diverse Räume, die für Seminare und Tagungen auch parallel genutzt werden können.
- ✓ Verkehrsgünstig gelegen. Es stehen 50 hoteleigene Parkplätze zur Verfügung. Zusätzlich befinden sich 100 öffentliche Parkplätze direkt beim Hotel.
- ✓ 40 Sitzplätze auf der Veranda
- ✓ 70 Sitzplätze auf den Terrassen und im Garten
- ✓ 40 Sitzplätze im Restaurant „Gaststube – very swiss“



„the lounge – lobby bar“ – das Herzstück, der Treff, die Bar.

- ✓ 12 Barstühle laden zum Verweilen ein...
- ✓ ...oder sie ziehen sich einfach in einen der 40 gemütlichen Sessel zurück, um ein bisschen zu lesen oder Schach zu spielen.
- ✓ Fragen sie nach der beliebten Happy Hour und wenn sie Appetit bekommen haben...
- ✓ ...können sie auch nach Herzenslust Speisen aus aller Welt geniessen mit „global flavours – international spice“.



„global flavours – international spice“ – eine kulinarische Reise quer durch die Welt.

- ✓ global flavours steht ihnen täglich zur Verfügung, ob für den kleinen Appetit oder den grossen Hunger.



„club caverne – party on“ – zum Abschalten und Abrunden eines gelungenen Tages.

- ✓ Live DJ`s
- ✓ Live Bands
- ✓ Platz für bis zu 200 Personen
- ✓ spezielle Arrangements möglich

Allgemeine Informationen zu Interlaken und Umgebung

Aktivitäten

Interlaken und Region bieten ein in Europa einzigartiges Spektrum an Aktivitäten. Von adrenalinhaltig bis romantisch, von unterhaltend bis kulturell informativ - sie haben alle Möglichkeiten. Und da wir alle Kontakte für sie in der Hand halten, haben sie auch Zugriff auf dieses grossartige Angebot.

Hier einige Beispiele:

Adventure Aktivitäten: Tandem Paragliding, Tandem Fallschirmspringen, Canyoning, River Rafting, Seilpark, Bungy Sprung, Canyon Sprung, Ice Climbing, Glacier Trekking, Mountain Biking und vieles mehr.

Natürlich ist Interlaken mit seiner Umgebung auch hervorragend zum Wandern und geniessen geeignet.

Gerne stellen wir für ihren Event ein passendes Programm zusammen.

Tagesausflüge

Neben dem abwechslungsreichen Sportangebot bietet die nahe Umgebung auch interessante, spannende und atemberaubende Ausflüge zu Schweiz- oder Natur verbundenen Anlässen.

Zum Beispiel:

Beatus Höhlen, Ballenberg Museum, Trümmelbach Fälle, Gelmerbahn, Trift Brücke, Oeschinen See, Schiffsfahrt auf dem Thuner oder Briener See, Besuch des Niesen, Besuch des Niederhorns, Besuch des Harder Kulms, Fahrt mit der Dampfloek zum Briener Rothorn.

Und natürlich sollten Sie einen Ausflug zum berühmten Gletscherdorf Grindelwald, einen Besuch des Jungfrau Joch, des Schilthorns oder eine Wanderung nach Müren nicht vergessen.

Gerne informieren wir sie über das saisonal wechselnde Angebot und helfen ihnen bei der Auswahl und Planung.

Relax & Wellness

Sie hatten einen ereignisreichen Tag und möchten entspannen oder sich massieren lassen? Mit Ihrer Gästekarte ist dies im modernen Bödeli Bad unweit vom „the park - Garden Hotel“ kein Problem. Eventuelle Bustransfers sind mit ihrer Gästekarte abgegolten!

Ausserdem stehen ihnen natürlich hotelintern ein Swimming Pool, Pool Billard, Schach, Tischfussball, ein Volleyballfeld und ein Tennisplatz zur Verfügung.

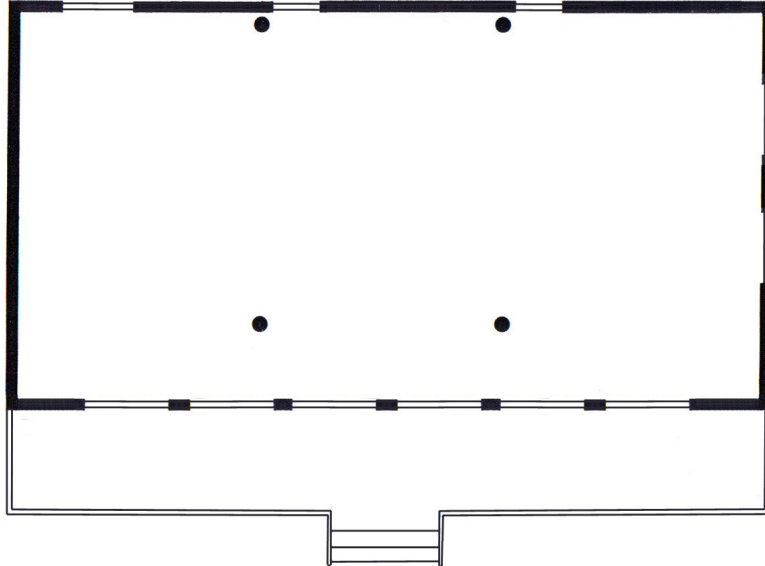
Dazu reichlich Platz, ein herrlicher Garten mit Sitzplätzen und wenn ihnen etwas fehlen sollte, können sie sich gerne an unser Personal wenden.

Fragen sie uns für spezielle Angebote, gerne erstellen wir ein abgestimmtes Programm für ihren Event bei uns:

info@the-park.ch.

Räumlichkeiten für Seminare und Tagungen

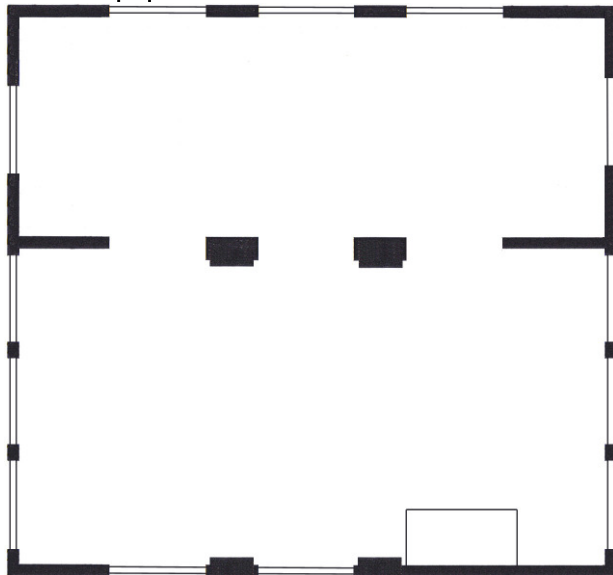
Saal Poly



	Grösse (m)				Kapazität (Personen)*						Preis	
	l	b	h	m ²	SU	CB	CL	CO	BA	Ganzer Tag	Halber Tag	
Poly	18.5	9.6	3.4	177	70	65	80	130	70	CHF 200.00	CHF 120.00	

* Kapazität: SU = Seminar U-Form, SB = Seminar Block-Form, CL = Klassenzimmer, CO =Konzert / Theater, BA = Bankett

Saal Belle Epoque



	Grösse (m)				Kapazität (Personen)*						Preis	
	l	b	h	m ²	SU	SB	CL	CO	BA	Ganzer Tag	Halber Tag	
Belle Epoque	15.6	10.4	4.3	162	65	60	80	100	70	CHF 180.00	CHF 100.00	

* Kapazität: SU = Seminar U-Form, SB = Seminar Block-Form, CL = Klassenzimmer, CO =Konzert / Theater, BA = Bankett

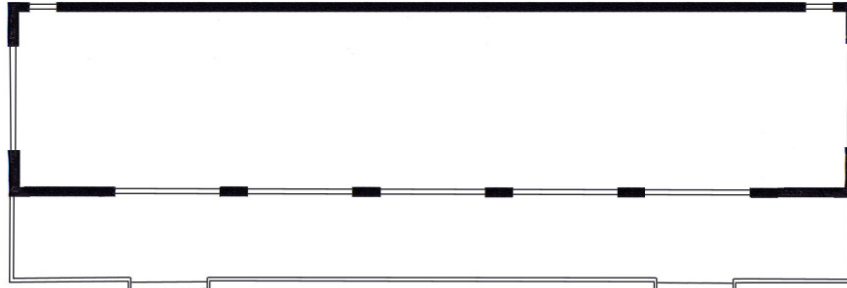
Zeitabschnitte zwischen 8:00 - 12:00 Uhr, 14:00 - 19:00 Uhr und 19:00 - 23:00 Uhr gelten als halber Tag.

Zeitabschnitte zwischen 8:00 - 18:00 Uhr gelten als ganzer Tag.

Die Saalmiete beinhaltet Schreibunterlagen, 1 Hellraumprojektor, 1 Leinwand, 1 Flipchart.

Räumlichkeiten für Seminare und Tagungen

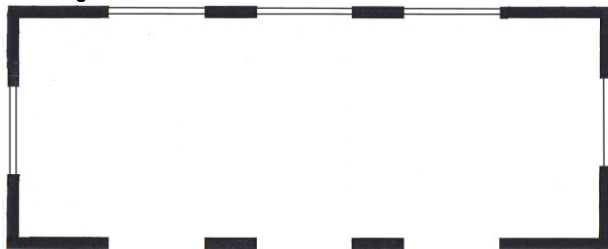
Saal Veranda



	Grösse (m)			m ²	Kapazität (Personen)*				BA	Preis	
	l	b	h		SU	SB	CL	CO		Ganzer Tag	Halber Tag
Veranda	21.4	4.4	3.5	94	-	40	40	60	40	CHF 180.00	CHF 100.00

* Kapazität: SU = Seminar U-Form, SB = Seminar Block-Form, CL = Klassenzimmer, CO =Konzert / Theater, BA = Bankett

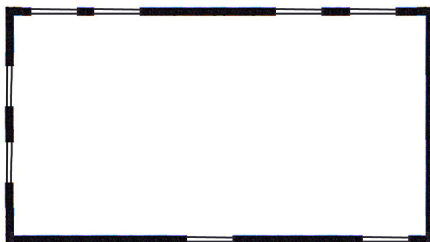
Saal Rugen



	Grösse (m)			m ²	Kapazität (Personen)*				BA	Preis	
	l	b	h		SU	SB	CL	CO		Ganzer Tag	Halber Tag
Rugen	15.4	5.6	4.3	86	35	40	40	90	63	CHF 180.00	CHF 100.00

* Kapazität: SU = Seminar U-Form, SB = Seminar Block-Form, CL = Klassenzimmer, CO =Konzert / Theater, BA = Bankett

Saal Grün



Saal Rot



	Grösse (m)			m ²	Kapazität (Personen)*				BA	Preis	
	l	b	h		SU	SB	CL	CO		Ganzer Tag	Halber Tag
Grün	10.7	5.5	2.8	59	35	21	30	-	-	CHF 150.00	CHF 95.00
Rot	7.6	5.5	2.8	42	16	15	18	-	-	CHF 120.00	CHF 80.00

* Kapazität: SU = Seminar U-Form, SB = Seminar Block-Form, CL = Klassenzimmer, CO =Konzert / Theater, BA = Bankett

Zeitabschnitte zwischen 8:00 - 12:00 Uhr, 14:00 - 19:00 Uhr und 19:00 - 23:00 Uhr gelten als halber Tag.

Zeitabschnitte zwischen 8:00 - 18:00 Uhr gelten als ganzer Tag.

Die Saalmiete beinhaltet Schreibunterlagen, 1 Hellraumprojektor, 1 Leinwand, 1 Flipchart.

Materialliste & Hilfsmittel

In der Saalmiete ist jeweils die Bestuhlung gemäss Auftrag enthalten.

Hilfsmittel	Preis / Tag
Pinwand mit Pins	CHF 20.00
Flipchart mit Papier und Stiften	CHF 20.00
Whiteboard mit Stiften	CHF 20.00
Leinwand	CHF 20.00
Hellraumprojektor mit Stift & Folien-Rolle	CHF 25.00
Diaprojektor (Schiene oder Karussell)	CHF 25.00
DVD oder VHS-Video-Player mit Beamer	CHF 40.00
Beamer	CHF 30.00
Kino-Beamer mit Grossleinwand	CHF 120.00
Mikrofonanlage mit Lautsprecher, installiert	CHF 60.00
Internet Anschluss Wireless	gratis
Internet Anschluss im Internet Café	gratis
Internet PC (Windows) mit Drucker	CHF 80.00
Podium Element 1m x 2m	CHF 50.00
Rednerpult	CHF 50.00
Vorhänge, Dekorationen – alles ist möglich!	Auf Anfrage

Zusatzdienstleistungen

Folgende Zusatzdienstleistungen bieten wir ihnen. So wird ihr Event ein voller Erfolg.

Leistung	Preis
Fotokopie	CHF 0.45/Stück
Fax	CHF 3.00/Seite
Techniker (Elektrik, EDV, Seminartechnik), nur mit Reservation	CHF 80.00/Stunde
Kleinbus (12 Plätze) mit Fahrer, inkl. km	CHF 90.00/Stunde
Tourguide, Unterhaltung, DJ, Conferencier – alles ist möglich!	Auf Anfrage

Benötigen sie weitere Hilfsmittel oder spezielle Zusatzdienstleistungen?
Zögern sie nicht, uns zu fragen. Wir organisieren gerne für sie: info@the-park.ch

Verpflegung & Catering

Essen und Trinken halten Körper und Geist zusammen. Natürlich stehen wir ihnen auch für ihr leibliches Wohl zur Verfügung. Die Preise verstehen sich pro Person und Tag.

Pausen

Steigern sie die Effizienz ihrer Schulung mit regelmässigen Pausen. Unser grosszügiger Umschwung bietet reichlich Gelegenheit für eine schnelle Entspannung. Ausserdem helfen ihnen unsere Snacks, wieder Energie zu tanken.

Tischgetränk:, Mineralwasser à discrétion, mit- und ohne Kohlensäure	p. Pers. CHF 8.00
Morgenpause: Gipfeli, Kaffee, Tee, Orangensaft, Früchtekorb	p. Pers. CHF 8.50
Nachmittagspause: Kaffee, Tee, Orangensaft, Süssgebäck	p. Pers. CHF 8.50

Mahlzeiten

Füllen sie ihre Speicher auf und geniessen sie die Mittagspause auf der Terrasse oder der Veranda. Im Anhang finden sie die aktuellen Menukarten. Sie können ihre Menupläne auch selbst zusammenstellen. Individuelle Salate, Früchteplatten oder Desserts auf Anfrage.

Spezialitäten

Käse Fondue:	herrliches Fondue im Pfännli
Fondue Chinouse:	Truten-, Schweins- und Rindfleisch mit Beilagen und Saucen
Heftig & deftig:	Schinken im Brotteig mit Kartoffelgratin und Salaten
Tell's Buffet:	Militärkäseschnitte, Cordon-Bleu, Kotelett, Rösti, Salate
Berner Buffet:	Zunge, Saucisson, Speck, Dörrbohnen und Salzkartoffeln

Sie trinken das Cüpli lieber auf dem Gletscher, möchten ein spezielles BBQ im Garten, ihre Seminarteilnehmer mit einem Früchtebouquet auf dem Zimmer, einem Glas Weisswein bei Ankunft oder einem Paragliding Flug überraschen? Wir sind gespannt auf ihre Ideen und freuen uns auf die Umsetzung. Senden sie uns ein Mail mit ihren Vorschlägen auf info@the-park.ch.

Unsere Seminarpauschalen für sie

Seminarpauschale „Zürich“

In der Pauschale enthaltene Leistungen:

- ✓ 1 Einzelzimmer
- ✓ 1 grosser Seminarraum mit Tageslicht „Saal Poly“
- ✓ Bestuhlung und Infrastruktur gemäss Ihren Angaben
- ✓ 2 Kaffeepausen (Kaffee/Tee, Orangensaft. Morgens mit „Gipfeli“. Nachmittags mit Früchtekorb)
- ✓ 1 Mittagessen (3 Gang Menu nach Wahl)
- ✓ 1 Abendessen (3 Gang Menu nach Wahl)

Zuzüglich Getränken ausserhalb der Kaffeepausen.

CHF 155.00

Seminarpauschale „Genf“

In der Pauschale enthaltene Leistungen:

- ✓ 1 Doppelzimmer
- ✓ 1 grosser Seminarraum mit Tageslicht „Saal Poly“
- ✓ Bestuhlung und Infrastruktur gemäss Ihren Angaben
- ✓ 2 Kaffeepausen (Kaffee/Tee, Orangensaft. Morgens mit „Gipfeli“. Nachmittags mit Früchtekorb)
- ✓ 1 Mittagessen (3 Gang Menu)
- ✓ 1 Abendessen (3 Gang Menu)

Zuzüglich Getränken ausserhalb der Kaffeepausen.

CHF 135.00

Seminarpauschale „Gletscher“

In der Pauschale enthaltene Leistungen:

- ✓ Mehrbettzimmer
- ✓ 1 grosser Seminarraum mit Tageslicht „Saal Poly“
- ✓ Bestuhlung und Infrastruktur gemäss Ihren Angaben
- ✓ 2 Kaffeepausen (Kaffee/Tee, Orangensaft. Morgens mit „Gipfeli“. Nachmittags mit Früchtekorb)
- ✓ 1 Mittagessen (3 Gang Menu)
- ✓ 1 Abendessen (3 Gang Menu)

Zuzüglich Getränken ausserhalb der Kaffeepausen.

CHF 105.00

Zusätzliche Räume und Hilfsmittel werden separat verrechnet (Seite 3&4, Räumlichkeiten und Seite 5 Materialliste & Hilfsmittel). Sie haben andere Anforderungen, Ideen oder Vorstellungen? Bitte mailen sie sie uns, wir offerieren ihnen gerne ihren persönlichen Anlass. info@the-park.ch

Konditionen

Vorbesprechung

Gerne zeigen wir ihnen das gesamte Mattenhof Resort und „the park – Garden Hotel“. Vor Ort können wir alle Möglichkeiten und Details persönlich besprechen. Bitte vereinbaren sie vorher einen Besichtigungstermin mit uns.

Telefonisch unter +41(0)33 8 281 281, per Fax +41(0)33 8 222 888 oder per Email info@the-park.ch mit.

Bestätigung

the park – Garden Hotel bestätigt alle gebuchten Leistungen schriftlich. Der Gast/Seminar-/Tagungs- oder Eventteilnehmer verpflichtet sich, die Bestätigung unterzeichnet zu retournieren. Erst nach erfolgter Anzahlung von 30% der gebuchten Gesamtrechnung gilt die Reservation als definitiv.

Teilnehmerzahl

Wir bitten sie, uns die genaue Teilnehmer- und Referentenzahl bis spätestens 48 Stunden vor Anreise schriftlich mitzuteilen. Diese Anzahl ist verbindlich und wird als minimale Teilnehmerzahl in Rechnung gestellt. Falls es doch mehr Teilnehmer sind, bitten wir sie uns das entsprechend mitzuteilen.

Option

Eine Reservation verfällt nach Ablauf der Option sofern keine schriftliche unterzeichnete Bestätigungskopie vorliegt.

Abrechnung

Nach ihren Wünschen werden unsere Leistungen individuell mit den Teilnehmern oder direkt mit dem Organisator in einer Gesamtrechnung abgerechnet. Als Zahlungsmittel vor Ort akzeptieren wir Bargeld in CHF/EUR/USD oder Visa/Master Card bis zu CHF1000.00. Preisänderungen bleiben vorbehalten.

Rechnungsstellung

Rechnungen werden am Abreisetag erstellt und sind innert 10 Tagen rein netto ohne Abzüge zu begleichen. Für Organisationen ist der Gesamtbetrag im Voraus per Banküberweisung oder bei Anreise in Bar zu bezahlen.

Annullierungsbedingungen

Falls sie den Anlass trotz definitiver Reservation annullieren, verrechnen wir folgende Anteile. Massgebend ist das Eintreffen der schriftlichen Annullierung im Mattenhof Resort vor dem Anreisetag.

	bis 60 Tage	59 – 30 Tage	29 – 7 Tage	später
bis 25 Personen	--	30%	60%	90%
25 und mehr Personen	25%	50%	75%	100%

Bankverbindung

Raiffeisenbank Jungfrau, Geschäftsstelle Matten, Metzgergasse 1, 3800 Matten b. Interlaken, Schweiz.

Konto: 22499.84, Clearing: 80842, IBAN: CH53 8084 2000 0022 4998 4, SWIFT: RAIFCH22

Rechtliches

Es gilt Schweizerisches Recht. Gerichtsstand ist 3800 Interlaken.

Checkliste

Bitte umkreisen sie die zutreffenden Punkte. Ich möchte folgende Produkte in ihrem Haus buchen/reservieren:

Hilfsmittel	Preis / Tag
<input type="checkbox"/> Pinwand mit Pins	CHF 20.00
<input type="checkbox"/> Flipchart mit Papier und Stiften	CHF 20.00
<input type="checkbox"/> Whiteboard mit Stiften	CHF 20.00
<input type="checkbox"/> Leinwand	CHF 20.00
<input type="checkbox"/> Hellraumprojektor mit Stift & Folien-Rolle	CHF 25.00
<input type="checkbox"/> Diaprojektor (Schiene oder Karussell)	CHF 25.00
<input type="checkbox"/> DVD oder VHS-Video-Player mit Beamer	CHF 40.00
<input type="checkbox"/> Beamer	CHF 30.00
<input type="checkbox"/> Kino-Beamer mit Grossleinwand	CHF 120.00
<input type="checkbox"/> Mikrofonanlage mit Lautsprecher, installiert	CHF 60.00
<input type="checkbox"/> Internet Anschluss Wireless	gratis
<input type="checkbox"/> Internet Anschluss im Internet Café	gratis
<input type="checkbox"/> Internet PC (Windows) mit Drucker	CHF 80.00
<input type="checkbox"/> Podium Element 1m x 2m	CHF 50.00
<input type="checkbox"/> Rednerpult	CHF 50.00
<input type="checkbox"/> Vorhänge, Dekorationen – alles ist möglich!	Auf Anfrage

Räumlichkeiten:

<input type="checkbox"/> Saal „Poly“ mit SU / SB / CL / CO / BA Bestuhlung.	halber Tag CHF 120.00	ganzer Tag CHF 200.00
<input type="checkbox"/> Saal „Belle Epoque“ mit SU / SB / CL / CO / BA Bestuhlung.	halber Tag CHF 100.00	ganzer Tag CHF 180.00
<input type="checkbox"/> Saal „Veranda“ mit SU / SB / CL / CO / BA Bestuhlung.	halber Tag CHF 100.00	ganzer Tag CHF 180.00
<input type="checkbox"/> Saal „Rugen“ mit SU / SB / CL / CO / BA Bestuhlung.	halber Tag CHF 100.00	ganzer Tag CHF 180.00
<input type="checkbox"/> Saal „Grün“ mit SU / SB / CL Bestuhlung.	halber Tag CHF 95.00	ganzer Tag CHF 150.00
<input type="checkbox"/> Saal „Rot“ mit SU / SB / CL Bestuhlung.	halber Tag CHF 80.00	ganzer Tag CHF 120.00

Sie Saalmiete beinhaltet die ausgewählte Bestuhlung, Schreibunterlagen, 1 Hellraumprojektor, 1 Leinwand, 1 Flipchart.
Kapazität: SU = Seminar U-Form, SB = Seminar Block-Form, CL = Klassenzimmer, CO =Konzert / Theater, BA = Bankett
Zeitabschnitte zwischen 8:00 - 12:00 Uhr, 14:00 - 19:00 Uhr und 19:00 - 23:00 Uhr gelten als halber Tag.
Zeitabschnitte zwischen 8:00 - 18:00 Uhr gelten als ganzer Tag.

Verpflegung

Getränke

Tischgetränk, Mineralwasser à discrétion mit / ohne Kohlensäure CHF 8.00 p.P. x _____ Personen

Morgenspause

Gipfeli, Kaffee, Tee, Orangensaft, Früchtekorb CHF 8.50 p.P. x _____ Personen

Nachmittagspause

Kaffee, Tee, Orangensaft, Süssgebäck CHF 8.50 p.P. x _____ Personen

Mittagessen / Abendessen

Bitte teilen sie uns mit, was sie sich vorstellen. Gerne erstellen wir eine individuelle Offerte für sie.

Seminarpauschalen

Seminarpauschale „Zürich“ zu je CHF 155.00 p. Person und Tag x _____ Personen

Seminarpauschale „Genf“ zu je CHF 135.00 p. Person und Tag x _____ Personen

Seminarpauschale „Gletscher“ zu je CHF 105.00 p. Person und Tag x _____ Personen

Verrechnung

Gesamtrechnung an _____

Ort, Datum, Stempel & Unterschrift: _____

Anreise

Ihre Anreisemöglichkeiten:

Anreise mit dem Auto:

- Autobahn Richtung „Bern“
- Autobahn A6 / A8 Richtung „Interlaken“
- Ausfahrt „Wilderswil“
- Links abbiegen Richtung „Interlaken“
- Nach 600m auf der linken Seite -
Sie erkennen sofort unseren Turm

Anreise mit öffentlichen Verkehrsmitteln:

- Zug bis „Interlaken West“
- Orts-Bus Linie 5 Richtung „Wilderswil“
bis Station „Hotel Sonne“
- Nach 100m in Fahrtrichtung auf der rechten Seite

Unsere Postadresse:

the park
Mattenhof Resort AG
Hauptstrasse 36
CH-3800 Matten b. Interlaken
Schweiz

Unsere Koordinaten für Ihr GPS sind:

Lat / Lon hddd°mm'ss.s" N46 40 45.7 E7 51 53.2
Lat / Lon hddd°mm.mmm' N46 40.772 E7 51.870
Swiss Grid 632532 169735

Skizze Schweiz:



Skizze Interlaken:

